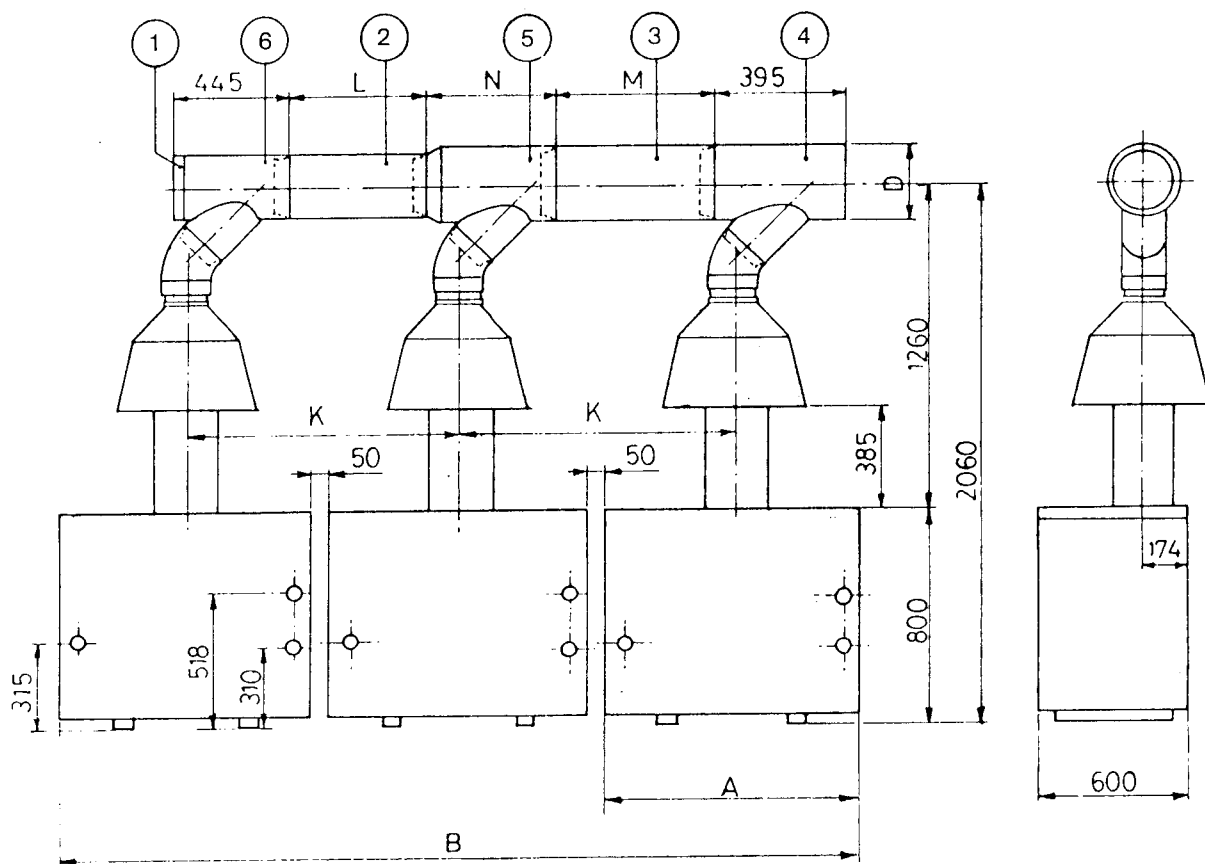


# Gas-Spezialkessel GA 94

## Mehrkesseelanlage mit DIN-DVGW-geprüfter Abgasanlage

### Technische Daten



### Montage und Installation

Für die Montage und Installation gelten zunächst in vollem Umfang die technischen Anleitungen für GA 94.

Die Aufstellung der Kessel nebeneinander mit der dazugehörigen Abgasanlage ist aus der nachstehenden Aufzeichnung ersichtlich; Rohrteile für die Abgas-Zusammenführung sind leicht zusammenzustecken.

Ist die Heizungsanlage als Kellerzentrale größer als 130.000 kcal/h Nennheizleistung, so ist der Einbau einer Wassermangelsicherung Vorschrift (bei Dachzentralen: generell).

Für eine automatische, witterungsgeführte, lastabhängige Regelung ist die RAPIDO-matic ZGK3, ZGK2 u. ZGK2 S zusammen mit einer Kaskadenschaltung von 2 oder 3 Heizkesseln erhältlich. Die Kaskadenschaltung ist mit einstellbarer Zeitregulierung für die Zuschaltung und Umstellmöglichkeit in der Kesselfolge. (s. technische Anleitung ZGK)

Die wasserseitige Verbindung ist bauseitig zu erstellen. Wenn eine Unterbrechung der Wasserzirkulation der einzelnen Kessel voneinander gewünscht wird, so wird der Einbau von motorisch gesteuerten Ventilen mit Verzögerungsrelais je Kessel vor dem Wassersammler empfohlen.

Diese Ventile werden elektrisch mit den Gasmagnetventilen geschaltet und verhindern also die Wasserzirkulation über einen und mehrere Kessel, wenn keine Wärme angefordert wird.

## Heizleistung der Kesselgruppe

Kesselgruppe Typbezeichnung	Bestehend aus . . . . Stück Einzelkesseltypen	Nennheizleistung		Nennbelastung	
		kcal/h	kW	kcal/h	kW
GA 2 - 94/100	zwei Stück GA 94/ 50	102.000	118,6	120.000	139,5
GA 2 - 94/124	zwei Stück Ga 94/ 62	127.000	147,7	150.000	174,4
GA 3 - 94/186	drei Stück GA 94/ 62	191.000	222,1	225.000	261,6
GA 2 - 94/150	zwei Stück GA 94/ 75	153.000	177,9	180.000	209,3
GA 3 - 94/225	drei Stück GA 94/225	230.000	267,4	270.000	313,9

## Zusammensetzung der Abgasanlage

Kesseltyp	1	2	3	4	5	6
	Deckel	Rohr/250	Rohr/300	T 300/200	T 300/250/200	T 250/200
GA 2 - 94/100	1	L = 456	—	—	—	2
GA 2 - 94/124	1	L = 586	—	—	—	2
GA 2 - 94/150	1	L = 716	—	—	—	2
GA 3 - 94/186	1	L = 540	L = 586	1	1	1
GA 3 - 94/225	1	L = 680	L = 716	1	1	1

## Abmessungen

Kesseltyp	Nennleistung kcal/h	A	B	D	K	L	M	N
Ga 2 - 94/100	102.000	752	1552	250	800	406	—	395
GA 2 - 94/124	127.000	882	1812	250	930	536	—	395
GA 2 - 94/150	153.000	1012	2072	250	1060	666	—	395
GA 2 - 94/186	191.000	882	2700	300	930	490	536	440
GA 3 - 94/225	230.000	1012	3132	300	1060	620	666	440

## Lieferumfang:

Die Gas-Spezialkessel sind Serienkessel, die fertig verkleidet im Paletten-Holzverschlag geliefert werden. Die Abgas-Zusammenführung wird in zwei oder drei Verpackungseinheiten (Kartons) geliefert und zwar:

### Zweikesselanlage

- ein Karton mit den Teilen 1 und 6
- ein Karton jeweils mit den Teilen 2

### Dreikesselanlage

- ein Karton mit den Teilen 1, 4, 5 und 6
- ein Karton jeweils mit den Teilen 2
- ein Karton jeweils mit den Teilen 3

**Wichtig:** Bei Bestellung Gesamtleistung der Anlage angeben.

## Sonderzubehör:

- Zentralgerät für witterungsgeführte Regelung  
**rapidomatic** ZGK3, ZGK2 u. ZGK2 S
- Kaskadenschaltgerät für zwei Kessel
- Kaskadenschaltgerät für drei Kessel